

OLIWA

gra dzielnicowa edycja letnia

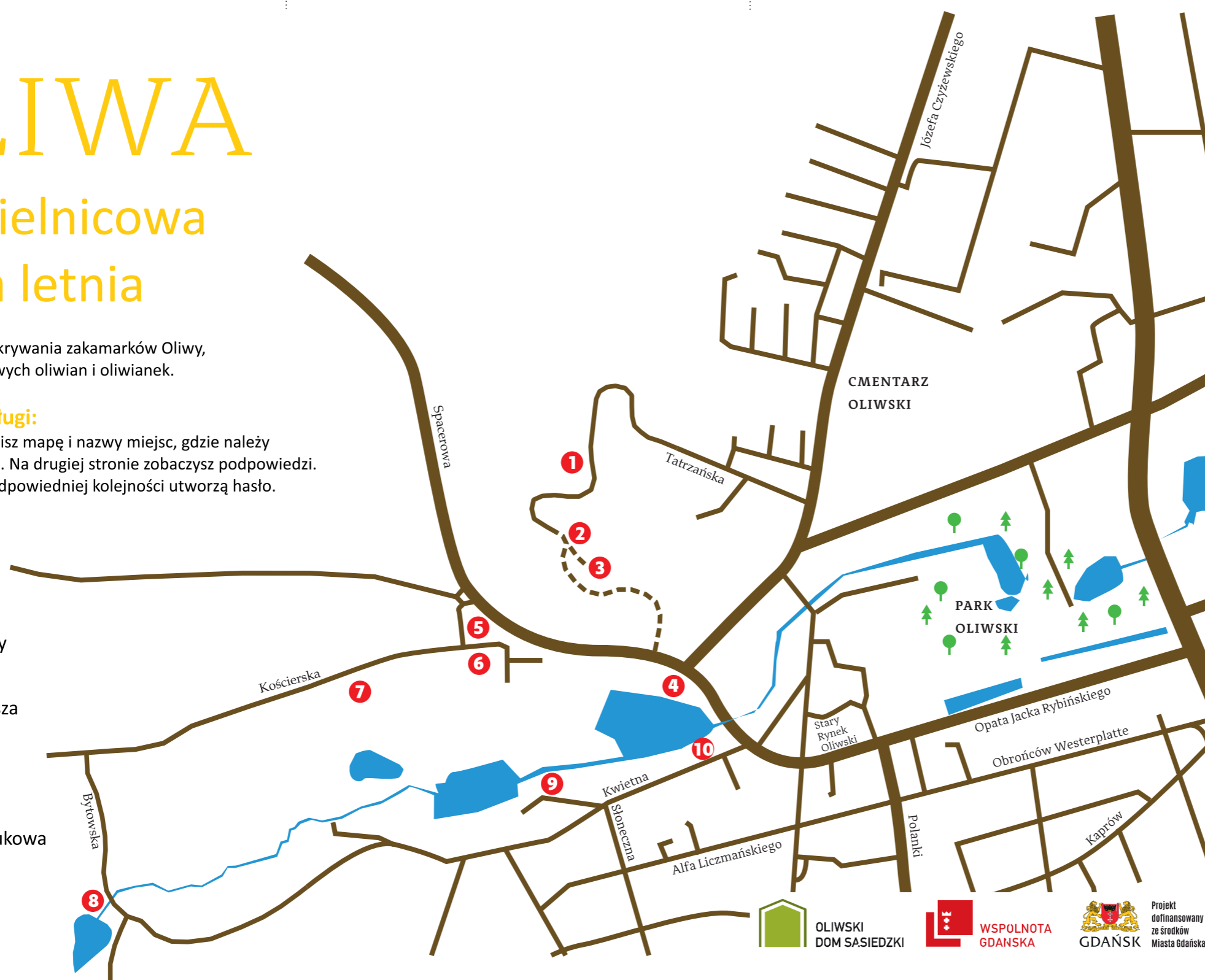
Zapraszamy do odkrywania zakamarków Oliwy,
poznawania ciekawych oliwian i oliwianek.

Instrukcja obsługi:

Na tej stronie widzisz mapę i nazwy miejsc, gdzie należy
szukać odpowiedzi. Na drugiej stronie zobaczysz podpowiedzi.
Litery ułożone w odpowiedniej kolejności utworzą hasło.
Powodzenia :)

Legenda:

1. Wzgórze Luizy
2. Pachołek
3. Widok Tomasza
4. Gaj Ojców
5. Kościerska
6. Kościerska
7. Placówka naukowa
8. Kuźnia
9. Kwietna 23
10. Kwietna 33



1 Idź ulicą Tatrzańską w kierunku Pachołka. Niebieskie znaki rowerowe pomogą :) Gdy dojdiesz do rozwidlenia ścieżek przy ławeczkach w lesie, skręć w prawo, w stronę punktu widokowego nr VI. Na Górze Luizy odszukaj informację kto jest autorem słów:
"Dobry człowiek uświęca miejsce, po którym stąpał."

2 Wróć do betonowej ścieżki i idź nią w górę.
Jakiego określenia używa 4-krotnie hrabia Stanisław Tarnowski opisując okolice Pachołka. Plansza Ci pomoże :) Uwaga – na planszy błędnie zapisano nazwisko hrabiego (Tarnowiecki)

BRAGA

3 Schodząc z Pachołka w kierunku ulicy Spacerowej, po czternastu schodkach, skręć w lewo na punkt widokowy nr VIII. Podziwiając kolejny widok, szukaj szeregu kamienic na ulicy Stary Rynek Oliwski, które nie mają czerwonego dachu. Nad jednym z wejść do budynku wisi żółta markiza. Kiedy później będziesz w tej okolicy, dowiedz się jakie artykuły sprzedaje sklep, w którym niegdyś mieściła się świetlica Polonii.

* Znajdujący się przy ulicy Spacerowej Młyn pochodzi z 1613 roku i jest czynny do dziś. W budynku mieści się sklep, w którym kupimy różne mąki i kasze.

5 Na ulicy Kościerskiej znajdź pierwszy dom po prawej stronie (idąc od Stawu Młyńskiego).

Na bocznej ścianie budynku znajduje się napis: "Chwała sowieckim wojskom, które zatknęły sztandar zwycięstwa nad Berlinem". Nie jest to jednak napis w języku polskim, jaki to język?

* Łacińska maksyma "Nec temere nec timide", która oznacza "Bez strachu, ale z rozwagą" jest herbowym hasłem Gdańska.

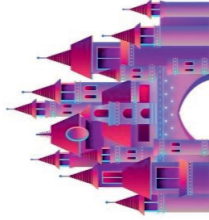
7 Jesteś wciąż na ulicy Kościerskiej. Po lewej stronie zauważysz świetne miejsce do uprawiania nauki. Jaką nosi ono nazwę? Użyj skrótu.

* Kuźnia jest otwarta dla zwiedzających codziennie w godzinach 10.00 – 19.00. Zapraszamy na pokazy kucia :) Aktualne informacje o terminach pokazów można znaleźć na Facebook-u.

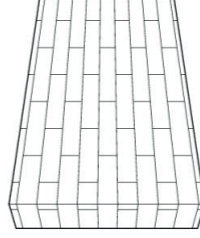
8 Idź do Kuźni. Jakie nieduże zwierzęta możesz spotkać w okolicy?

9 Skręć w ulicę Kwietną. Jeżeli chcesz się dowiedzieć jaką nazwę nosi dom pod nr 23, rozwiąż rebus :

* Budynek wzniesiono w drugiej połowie XIX w stylu eklektycznym z elementami neogotyku angielskiego. Mieścił się w nim pensjonat dla dziewcząt.



(maty)



u = o



+ ów

eta

10 Jakie usługi oferuje pan Janusz pod adresem Kwietna 33?

* Parterowe domki na ulicy Kwietnej powstały w XIX wieku. Są to dawne domy robotników, którzy pracowali w okolicznych młynach.

Hasło 4-7 3-6 9-2 10-9 7-6 4-2

5-6 2-4 4-1 1-2 7-4 9-4 2-6 4-1 6-7 3-10 1-3 10-1

Powieściopisarka, poetka, jedna z najwybitniejszych postaci swojej epoki. Autorka barwnych wspomnień z czasów, gdy mieszkała nad Motławą. Jeżeli chcesz dowiedzieć się jak żyło się w Gdańsku w XVIII wieku, sięgnij po jej książkę, pt: "Gdańskie wspomnienia młodości".

*Widok Tomasza to jedno z kilkunastu miejsc widokowych jakie powstały w ramach programu "Spojrzenie na Gdańsk". Do lipca 2021 odtworzono 18 widoków na terenie całego miasta

4 Znajdujesz się między ulicą Spacerową a Młyńskim Stawem.

W Gaju Ojców dowiesz się jakie imiona były najpopularniejsze w 2018 r.

* Wojska radzieckie weszły do Oliwy 24 marca 1945 roku. Dzień wcześniej Niemiecy saperzy wysadzili murowaną wieżę na Pachołku, obawiając się, że gdy dostanie się w ręce wroga, będzie doskonałym punktem obserwacyjnym.

6 Idź dalej ulicą Kościerską. Zachowaj czujność! Po lewej stronie czają się... lwy! Co trzymają w łapach?

*W tym miejscu znajduje się 60-cio metrowy kanał falowy. Jest to jeden z najdłuższych kanałów w Polsce. Wyposażony jest w generator fal, który pozwala wytworzyć falowanie o dowolnym kształcie.